



**PRÉFET  
DE LA RÉGION  
AUVERGNE-  
RHÔNE-ALPES**

*Liberté  
Égalité  
Fraternité*



## **Intégrer la transition écologique dans vos projets de territoire : pourquoi agir et quels exemples en Auvergne-Rhône-Alpes ?**

Webinaires des 5 et 12 juin 2026 à destination des élus et collectivités locales



Printemps 2026



## Au programme

- Introduction par Monsieur le préfet de la région Auvergne-Rhône-Alpes
- Pourquoi agir ?  
*Les enjeux de la transition écologique*
- Identifier ses leviers d'actions en tant qu'Élu  
*Témoignage autour de projets inspirants*
- Les outils privilégiés et financements mobilisables
- Aller plus loin : qui pour m'accompagner et avec quelle(s) offre(s) ? [[webinaire du 29/06](#)]



## Introduction par Monsieur le préfet de la région Auvergne-Rhône-Alpes

# Sondage : aujourd'hui sur mon territoire, je considère que le changement climatique...

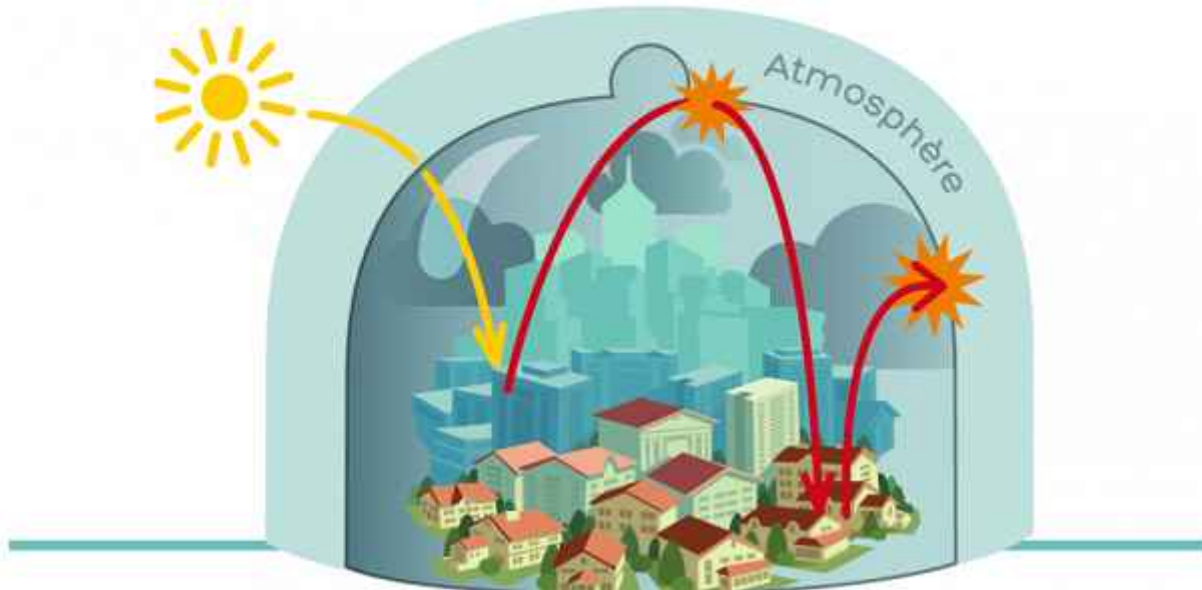
- A. Produit des effets très visibles**
- B. Produit des effets discrets**
- C. Est un concept assez abstrait**
- D. Ne concerne pas réellement mon territoire**

# Pourquoi agir ?

## *Les enjeux de la transition écologique*

# De quoi parlons-nous ?

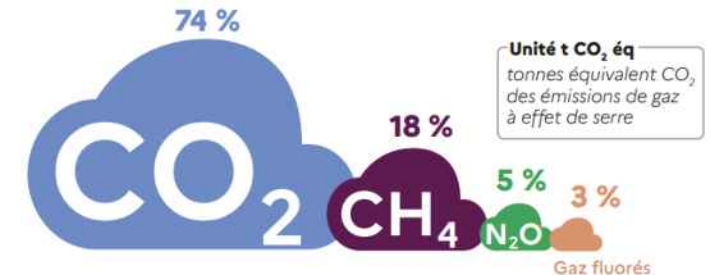
## L'effet de serre, à l'origine du réchauffement climatique



### Émissions de gaz à effet de serre\*

Source : AEE, 2025 ; EDGAR, 2024

en 2023



Source : infographie SDES

# En quoi est-ce un problème ?

Augmentation des concentrations  
en gaz à effet de serre par l'activité  
humaine



Réchauffement climatique

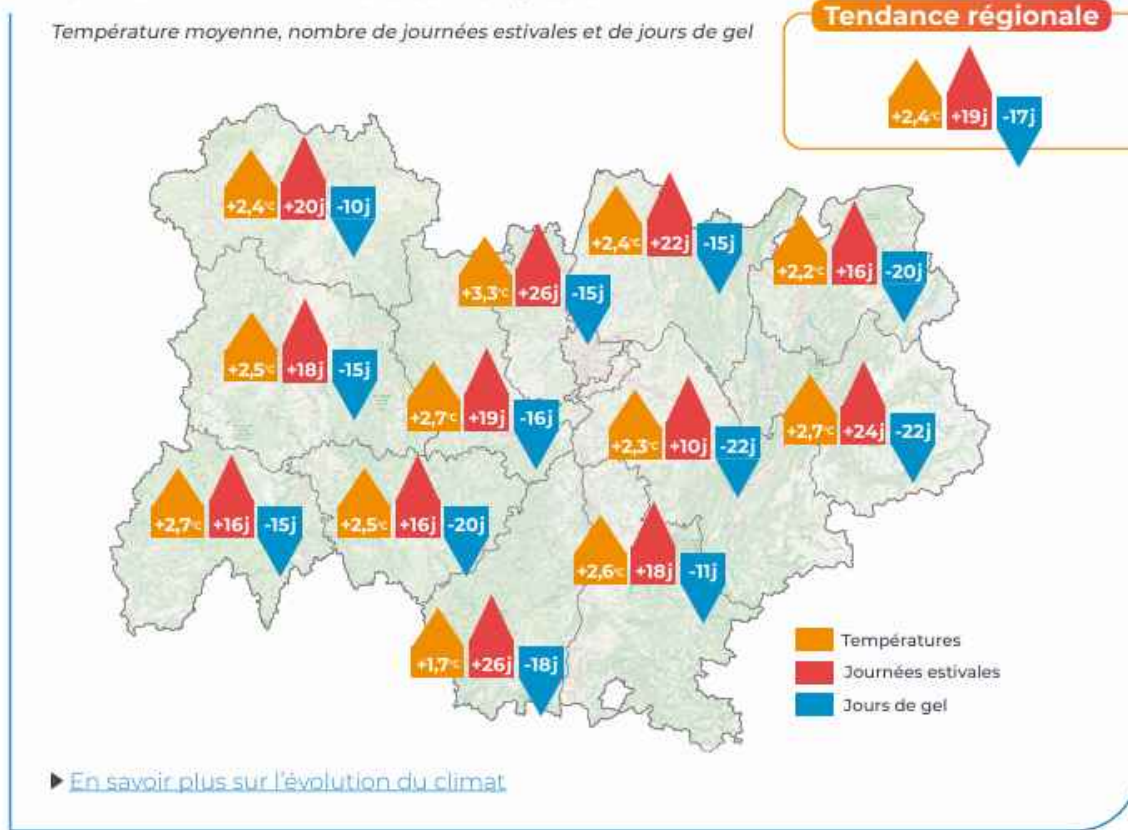


Impacts multiples



# Pourquoi agir ?

## ÉVOLUTION DES MOYENNES ENTRE LES DEUX DERNIÈRES PÉRIODES TRENTENAIRES 1965-1994 / 1995-2024



Le réchauffement est plus important que la moyenne métropolitaine en Auvergne-Rhône-Alpes



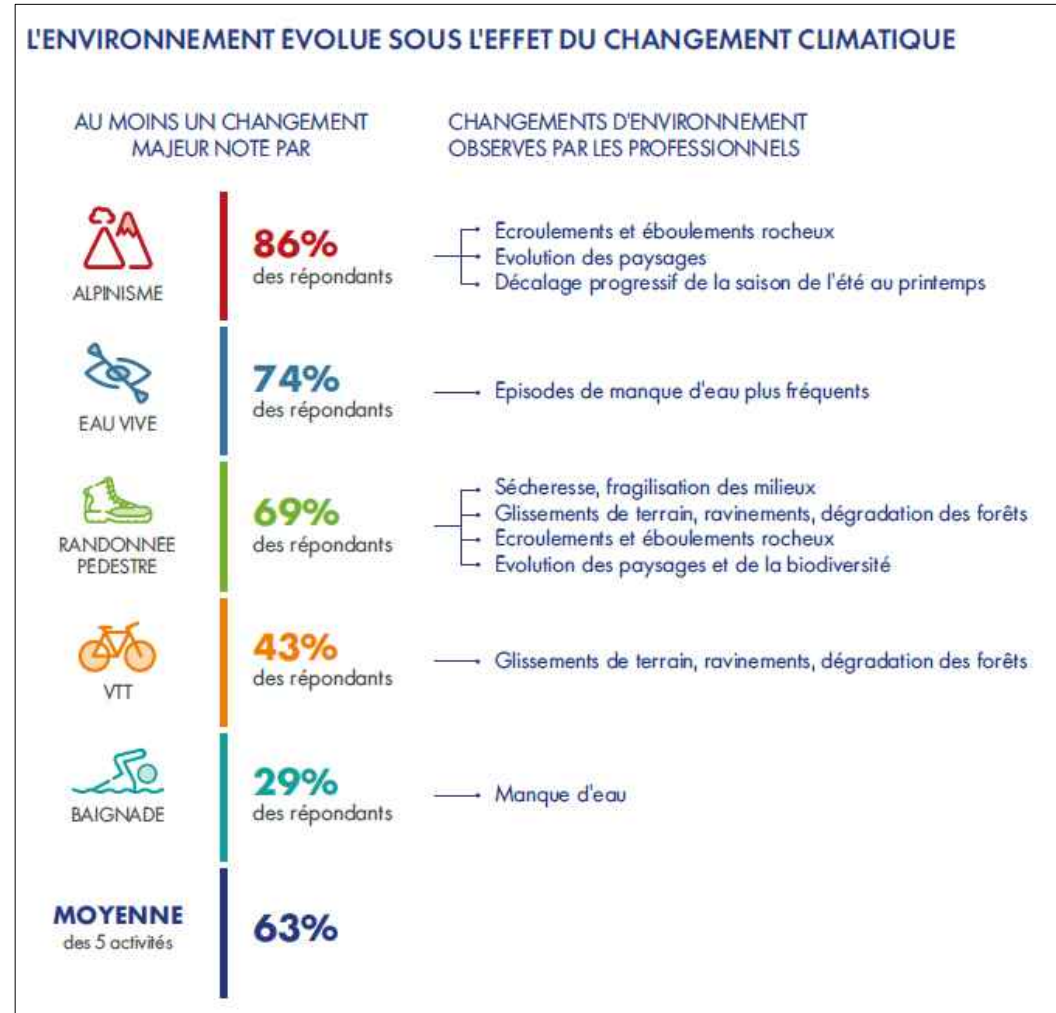
Pour aller plus loin : Chiffres clés ORCAE (2026)

# Pourquoi agir ?

## Des impacts visibles en AURA



Un siècle après des photographies aériennes de la Mer de glace prises par le pilote suisse Walter Mittelholzer, une équipe de recherche de l'université de Dundee (Grande-Bretagne) a refait les mêmes clichés en 2019. ©ETH-Bibliothek Zürich et Dr Kieran Baxter/Université de Dundee



Source : L'impact du changement climatique sur les activités outdoor en Montagne – Interreg Alcotra, Auvergne Rhône-Alpes Tourisme

# Panorama des effets directs et indirects du changement climatique sur la santé

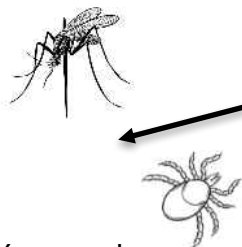
## Vagues de chaleur

Hyperthermie, coups de chaleur, déshydratation  
 ☠️ décès



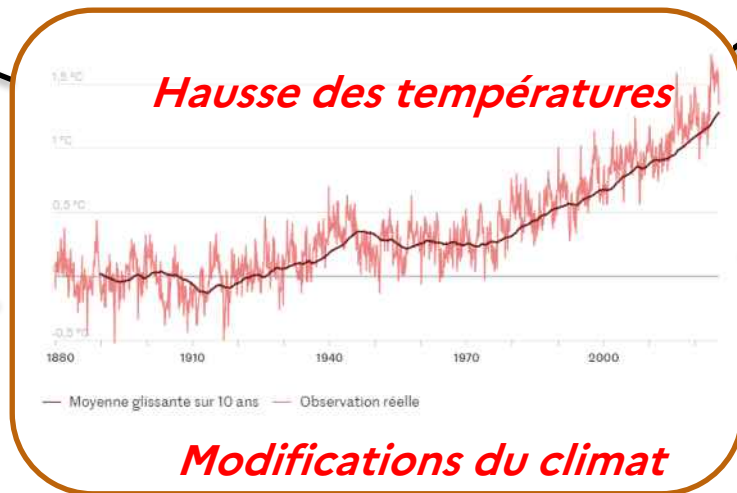
## Maladies infectieuses

Expansion géographique  
 Arboviroses, Lyme...  
 Maladies infectieuses influencées par le réchauffement



## Ressource en eau et sécurité alimentaire

Sécheresse : disponibilité en eau potable, production alimentaire  
 Pathogènes dans l'eau et les baignades (bactéries, cyanos...)  
 leptospirose, Noyades



## Santé mentale

Direct : troubles sommeil, irritabilité/agressivité, décompensations troubles psychiatriques  
 Eco-anxiété, tristesse, sentiment d'impuissance  
 Catastrophes ☠️ stress post-traumatique, sentiment de perte  
 Migrations climatiques : isolement, détresse, pertes identitaires et culturelles



## Pollution de l'air

Synergie impacts chaleur / pollution air  
 Problèmes respiratoires et cardiovasculaires  
 Allongement saison pollinique et augmentation concentrations  
 Particules feux de forêt



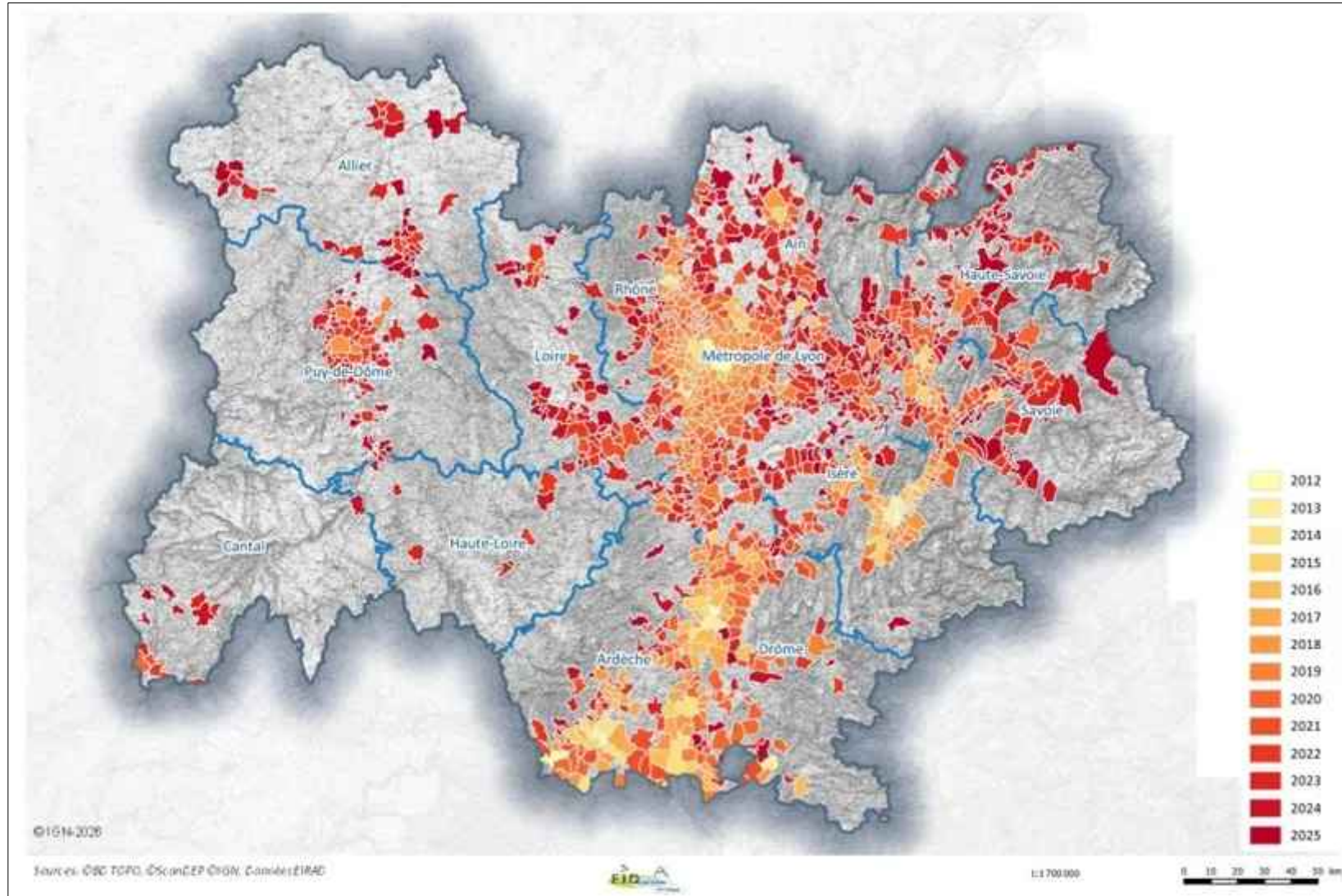
## Evènements climatiques extrêmes

Inondations, pollution réseaux, eaux usées, moisissures habitat  
 Accidentologie, traumatismes  
 Pannes énergie, eau, libération de pollens



# Pourquoi agir ?

## Le lien santé humaine-biodiversité



- **80%** des habitants de la région exposés au moustique tigre
- L'AURA est la **2e région** la plus touchée de l'hexagone
- 2025 : **+25 %** d'arbovirose par rapport à 2024
- Hausse des **transmissions locales**

Source : ARS AURA

## Pourquoi agir ?

La biodiversité nous rend des services dont nous sommes dépendants

**3 - 30 - 300**

la vue sur 3 arbres,  
dans un quartier à 30 %  
arboré et à moins de  
300 m d'un parc,  
améliore la santé  
mentale des habitants

Source : *Environmental research*,  
décembre 2022

**60 %**

des maladies  
infectieuses ont une  
origine animale

(source : *ARS centre val de Loire*)

**60 à 80 %**

des plantes cultivées  
dépendent des  
insectes pollinisateurs  
Soit environ **35 %** de la  
production alimentaire  
mondiale

(source : <https://www.notre-environnement.gouv.fr/actualites/breves/article/les-insectes-pollinisateurs-acteurs-essentiels-de-la-production-de-notre-6278>)

## Pourquoi agir ?

L'aménagement a des effets directs sur la santé et la qualité de vie des citoyens

Choix d'aménagement et d'urbanisme



Impact sur les déterminants environnementaux de la santé



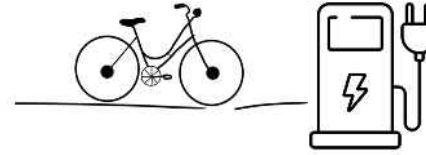
Santé, bien-être, qualité de vie

Habitat



PLU, SCOT,  
PLH :  
logement  
pour tous

Transports et déplacements



Aménagements  
sécurisés,  
piétonnisation...

Trame verte et bleue



éclairage public,  
réduction des  
produits  
phytosanitaires,  
préservation des  
sols et zones  
humides...

Services



Transport solidaire,  
maison de santé

Qualité de l'air **Qualité de l'eau** Exposition au bruit

**Exposition aux risques environnementaux**

Accès à la culture **Éducation** **Accès aux soins**

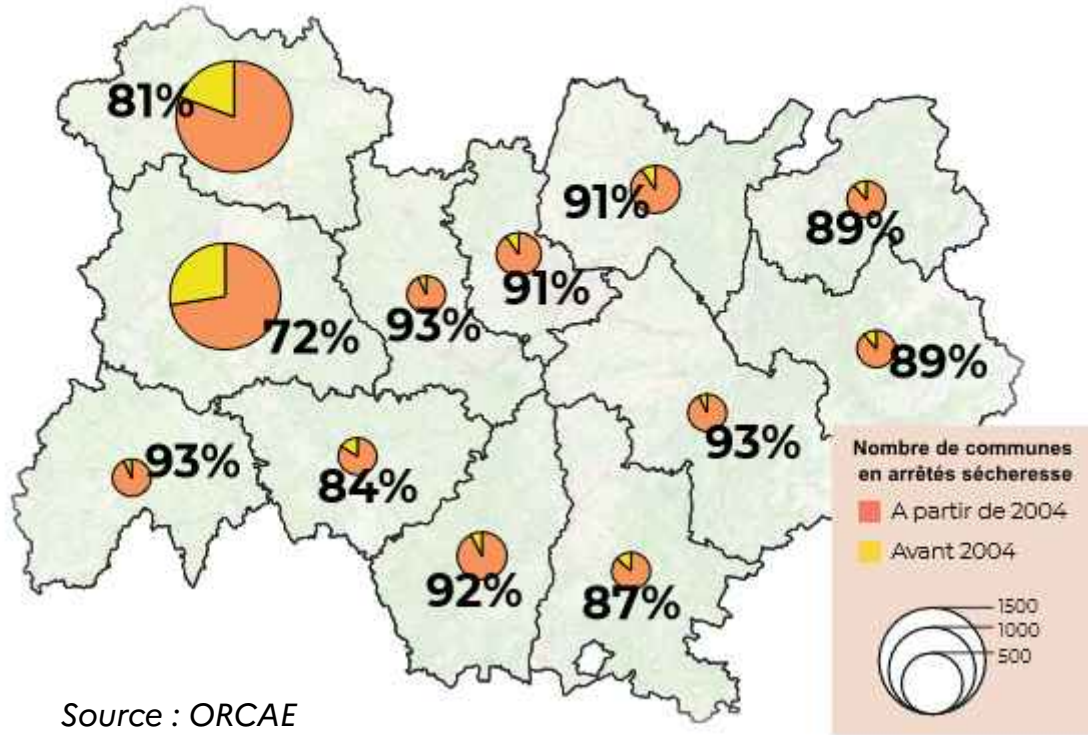
Habitudes de vie (ex : sédentarité)



# Pourquoi agir ?

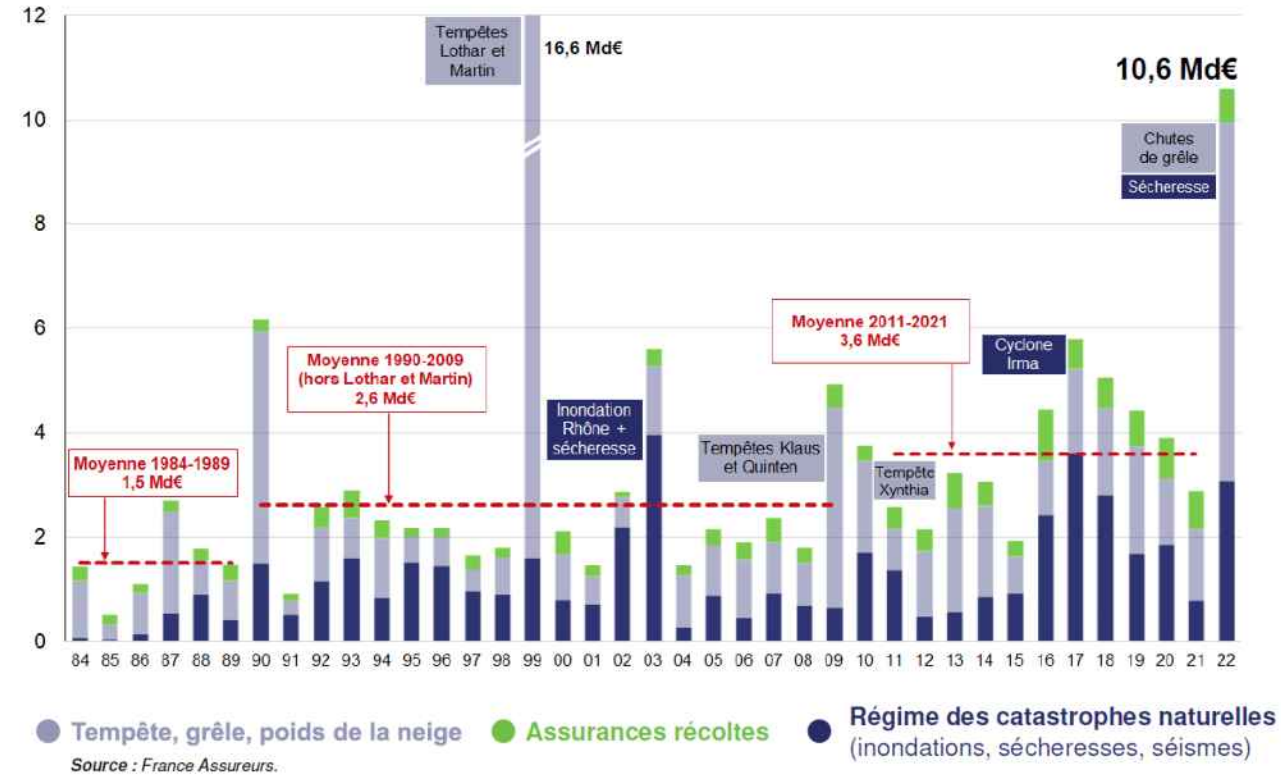
Ne pas agir coûte plus cher qu'agir

## Évolution des arrêtés de catastrophes naturelles sécheresse entre 1989 et 2024



## Coût des sinistres climatiques

(en milliards d'euros constants 2022)



## Pourquoi agir ?

Ne pas agir coûte plus cher qu'agir

Agir coûte **1 %** du PIB  
mondial

Ne pas agir : **5 à 20 %** du  
PIB mondial

*Source : Rapport britannique Stern  
(2006)*

**5 x** moins cher de protéger  
les zones humides que de  
compenser la perte de  
leurs services

*Source : Agence de l'eau RMC, 2026*

# Sondage : quelle part des entreprises européennes est vulnérable à la perte de biodiversité ?

**A. 47 %**

**B. 64 %**

**C. 72 %**

**D. 98 %**

# Pourquoi agir ?

La transition écologique est une question de **résilience** pour les entreprises

**72%**

des entreprises européennes  
sont significativement  
vulnérables à la perte de  
biodiversité

Source : Banque centrale européenne

La résilience des **territoires** passe par celle **des entreprises**

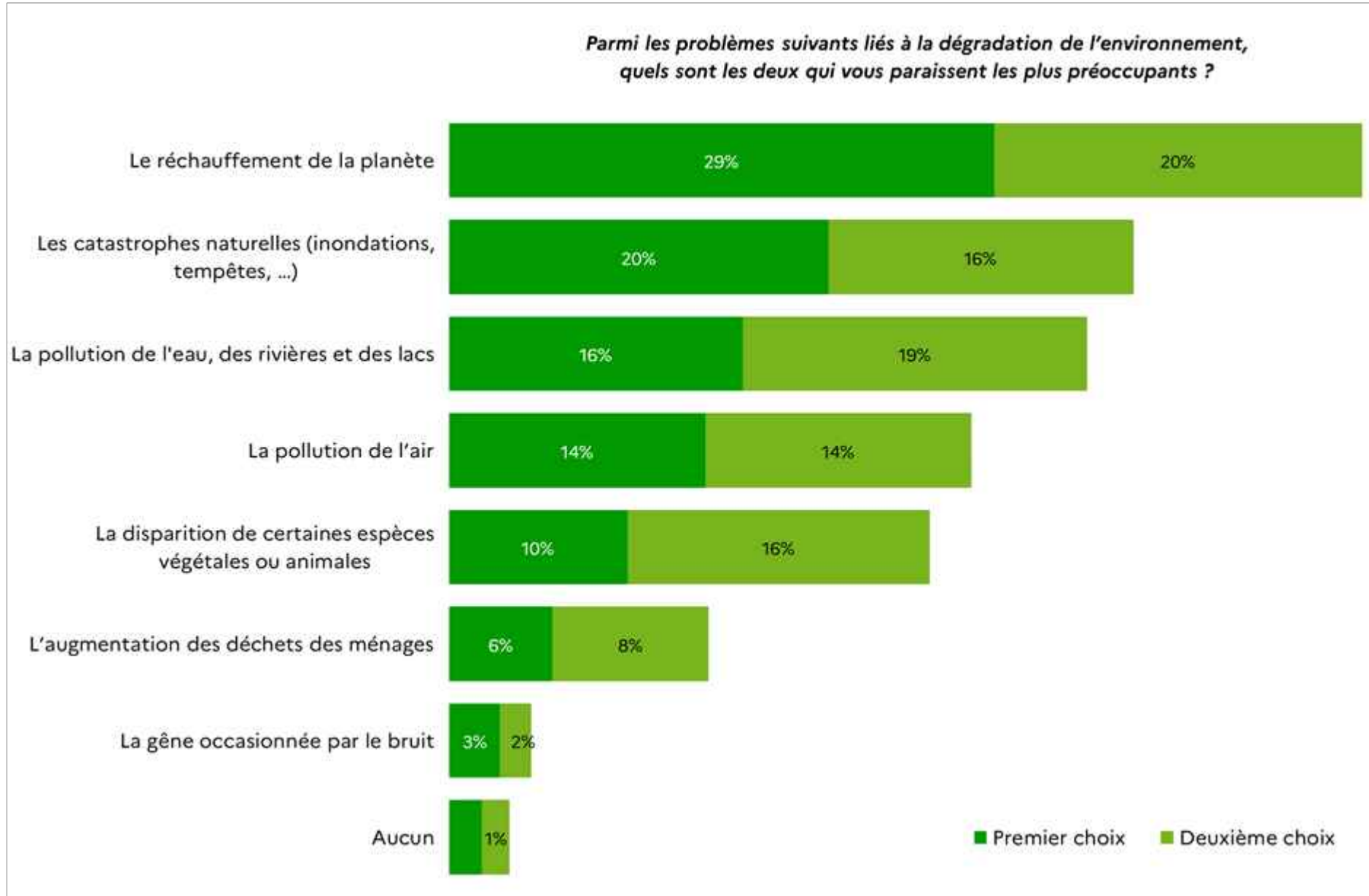
- Un territoire ne peut être résilient sans entreprises en bonne santé
  - Une entreprise ne peut être résiliente sans un territoire en bonne santé
- ***Coopérations nécessaires***
- ***Le Maire peut favoriser ces coopérations dans sa commune***

## Sondage : quelle est votre première préoccupation pour votre territoire ?

- A. La pollution de l'eau des rivières et des lacs**
- B. Le réchauffement de la planète**
- C. La gêne occasionnée par le bruit**
- D. Les catastrophes naturelles**

# Pourquoi agir ?

## Les préoccupations des Français en matière de climat

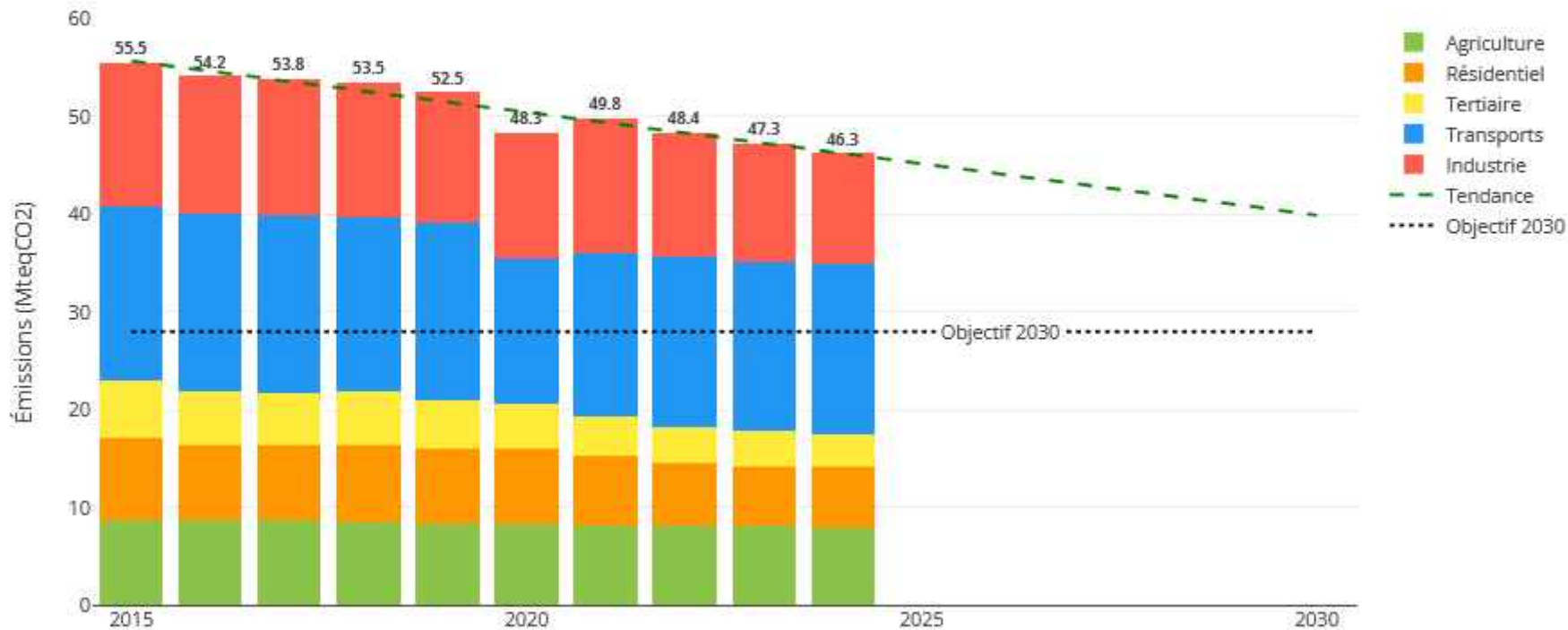



Source : SDES  
« Opinions des  
Français sur  
l'environnement en  
2025 »

# D'où partons-nous en AURA ?

## Des avancées significatives à amplifier

### Émissions de gaz à effet de serre en Auvergne-Rhône-Alpes



 **Comment se situe mon territoire en termes d'émissions ?**

Un outil visuel en libre accès

Défis climat 2030

## La France s'est dotée d'objectifs ambitieux en matière de décarbonation et de préservation de la biodiversité

### Stratégie Nationale Bas Carbone



**De gaz à effet de serre**  
en 2030 par rapport à  
1990 en émissions nettes<sup>1</sup>

*Faire davantage en 7 ans ce que nous avons fait  
ces 33 dernières années*

### Stratégie Nationale Biodiversité



**Réduire les pressions** qui  
s'exercent sur la biodiversité

*Déployer des aires protégées, lutter contre  
l'artificialisation, accélérer la transition  
agroécologique, lutter contre les pollutions...*



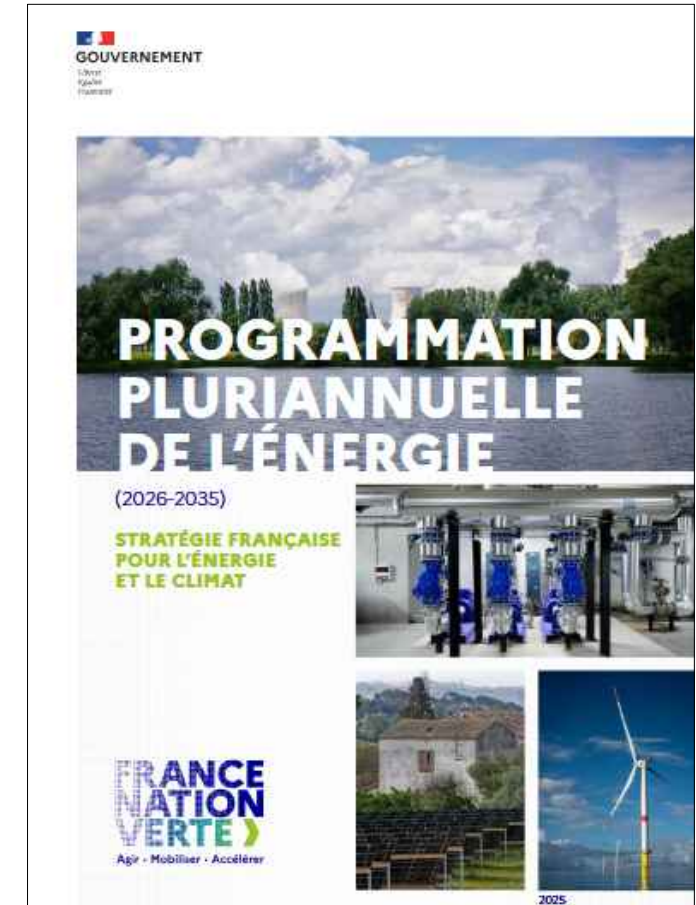
**Restaurer la biodiversité**  
dégradée partout où c'est possible

*Restaurer les écosystèmes et les continuités  
écologiques, renforcer la résilience du système  
forestier, protéger les espèces menacées...*



**Mobiliser** tous les acteurs

## La programmation pluriannuelle de l'énergie, une stratégie pour la souveraineté énergétique de la France



## Pourquoi la COP ?

Accélérer, planifier, articuler

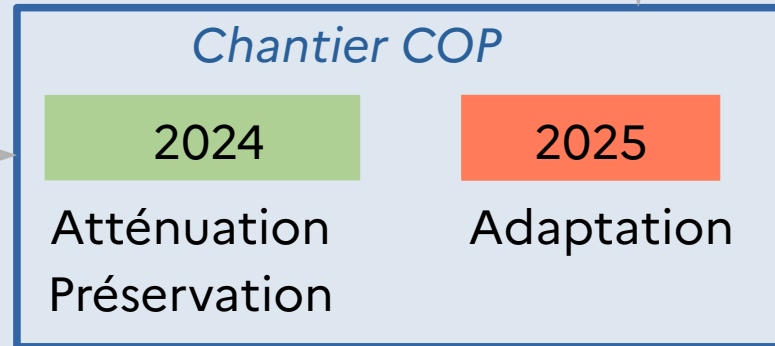
→ Urgence d'accélérer la transition écologique

→ L'ensemble des acteurs sont concernés

PNACC 3  
Conférences de  
l'eau  
...

PPE 3

Accord de Paris  
Stratégie Régionale  
Biodiversité  
Stratégie Nationale  
Bas Carbone  
...



2026  
Déploiement  
Des défis et  
Actions de la  
COP

2100  
TRACC : + 4°

## Focus sur la démarche des Conférences des Parties (COP) territoriales En France :

**+250**  
groupes de travail  
et concertations  
ont été montés  
sur le territoire  
en 2024

**100%**  
des départements  
hexagonaux ont  
tenu une réunion  
abordant le sujet de  
l'adaptation en 2025

**+7300**  
participants ont  
été mobilisés  
dans les réunions  
départementales  
en 2025

## En Auvergne-Rhône-Alpes :

**3 COP**  
régionales  
annuelles  
2023/2024/2025

**+ de 75**  
réunions  
de COP  
organisées à  
l'échelle régionale  
et dans les 12  
départements

**+ de 2500**  
participants  
mobilisés pour  
agir ensemble en  
faveur des  
transitions



# La démarche COP en AURA

2024

Approfondissement en 2025

Atténuation  et préservation 

Adaptation 



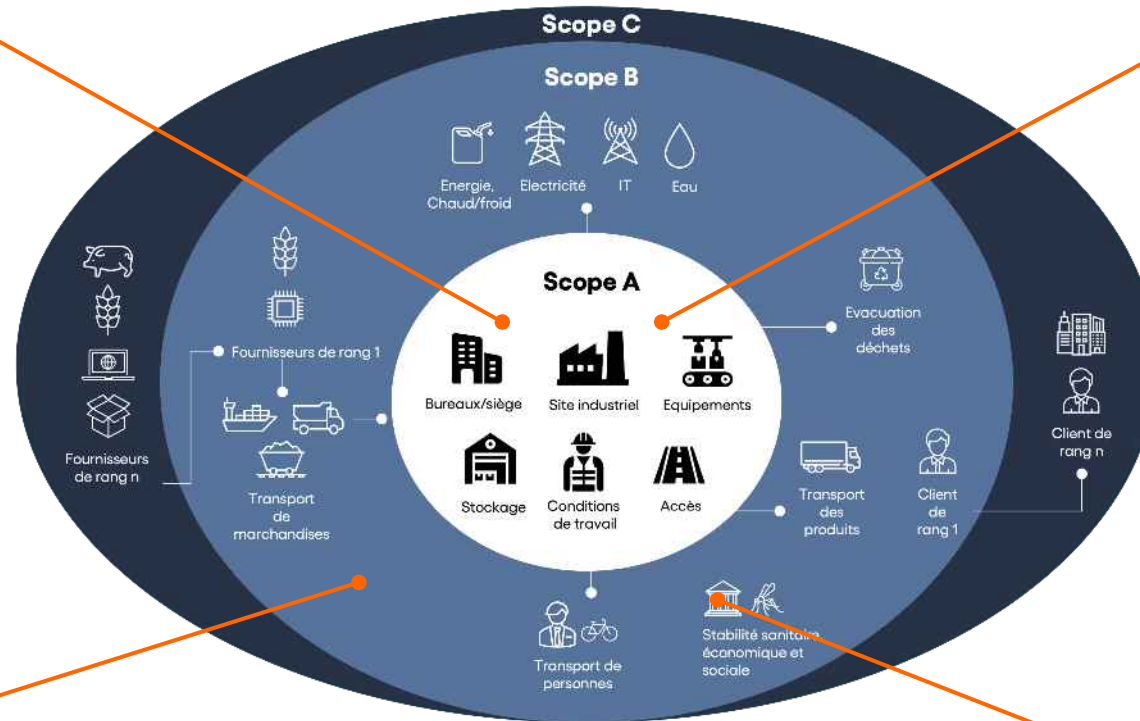
15 nouveaux défis régionaux "adaptation"  
45 actions régionales "adaptation"

5 à 10 priorités par département  
10 à 15 actions par département

# COP 2025 - GT Adaptation économie : 4 défis, 10 actions

**Défi A : Adapter les conditions de travail pour la santé des salariés et la pérennité des entreprises**  
(Vagues de chaleur, Événements extrêmes)

**Défi B : Rendre les procédés et moyens de stockages résilients face au changement climatique**  
(Vagues de chaleur, inondations)



Objectifs encore peu chiffrés : l'adaptation est plus difficile à mesurer que l'atténuation  
(Action SESE en 2026)

**Défi C : Sécuriser les ressources critiques**  
(Eau, Réseaux électriques, télécoms, transport et Assurances)

Rôle pour les  
Collectivités



**Défi D : Renforcer la coopération entre entreprises et avec les collectivités pour mieux s'adapter au changement climatique**  
(Services publics, Sensibiliser-Former-Outiller, REX)

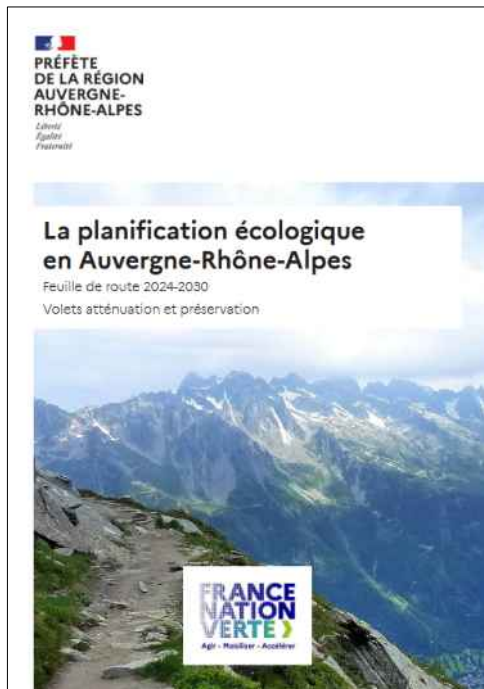
# Les livrables COP à votre disposition en Auvergne Rhône-Alpes pour approfondir vos actions

## Accéder à l'ensemble des ressources COP

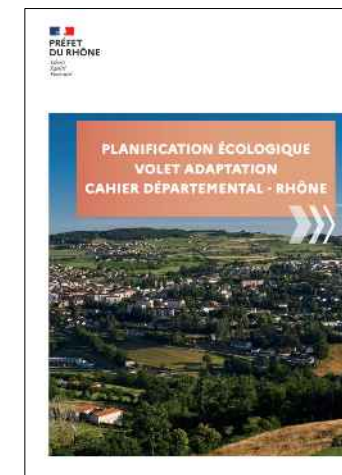
Atténuation  et préservation 

Adaptation 

Une première feuille de route régionale, déclinée dans 12 cahiers départementaux



Compléments 2025 :  
Une feuille de route régionale adaptation, déclinée dans 12 cahiers départementaux



+ des cahiers thématiques : montagne, santé, infrastructures...

# Comment agir ? Vous pouvez mener des actions concrètes sur chaque thématique

Améliorer à l'échelle locale la surveillance, la prévention et la gestion des espèces à expansion à enjeux sanitaires

Collectivités

Mettre en place une tarification incitative des déchets

Collectivités

1 projet ENR par commune d'ici 2030

Mettre en place des rencontres collectives entre acteurs de la restauration collective et producteurs locaux, pour partager les besoins et déployer les partenariats

Collectivités

*Exemple du cahier départemental atténuation et préservation de l'Ardèche*

Identifier 100 % des continuités écologiques dans les documents d'urbanisme

Collectivités

Sécuriser les réseaux d'eaux potables

Collectivités

Favoriser les matériaux bio-géosourcés dans les marchés publics

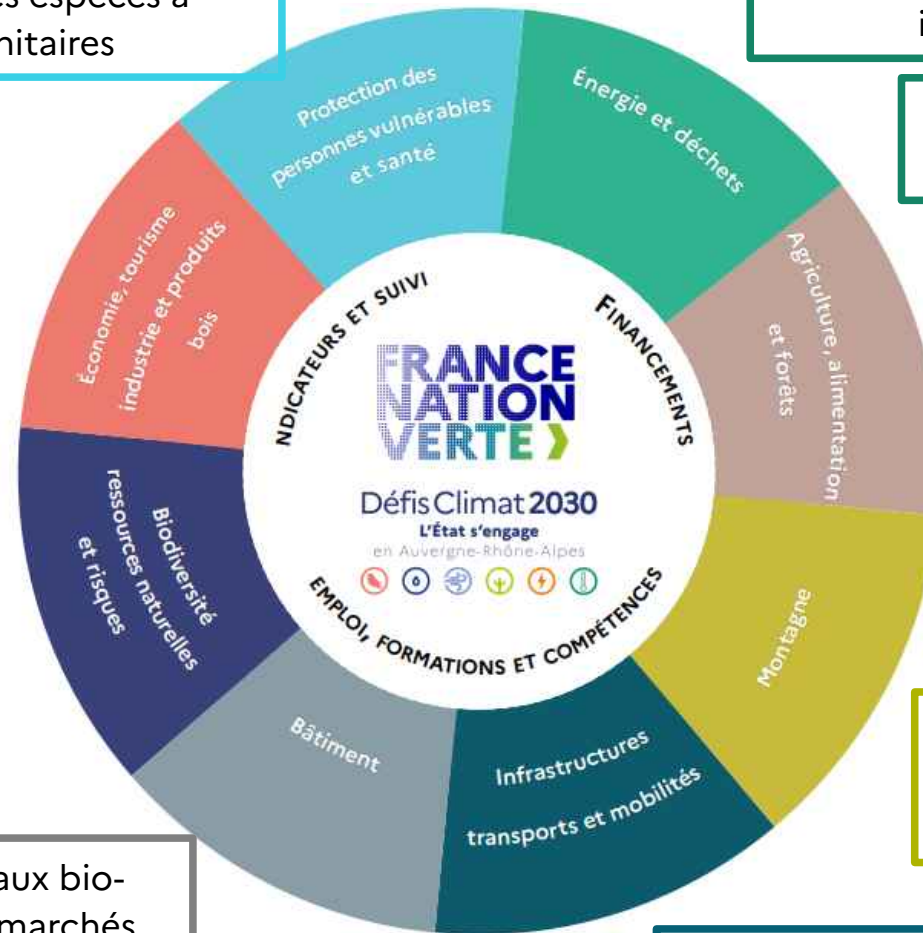
Collectivités

Développer les coopérations territoriales réciproques entre villes, vallées et montagnes

Collectivités

Elaborer des plans de mobilités

Collectivités



# Identifier ses leviers d'actions en tant qu'Élu

*Témoignage autour de projets inspirants*



## La restauration de la Turdine à Tarare Ouest (69)





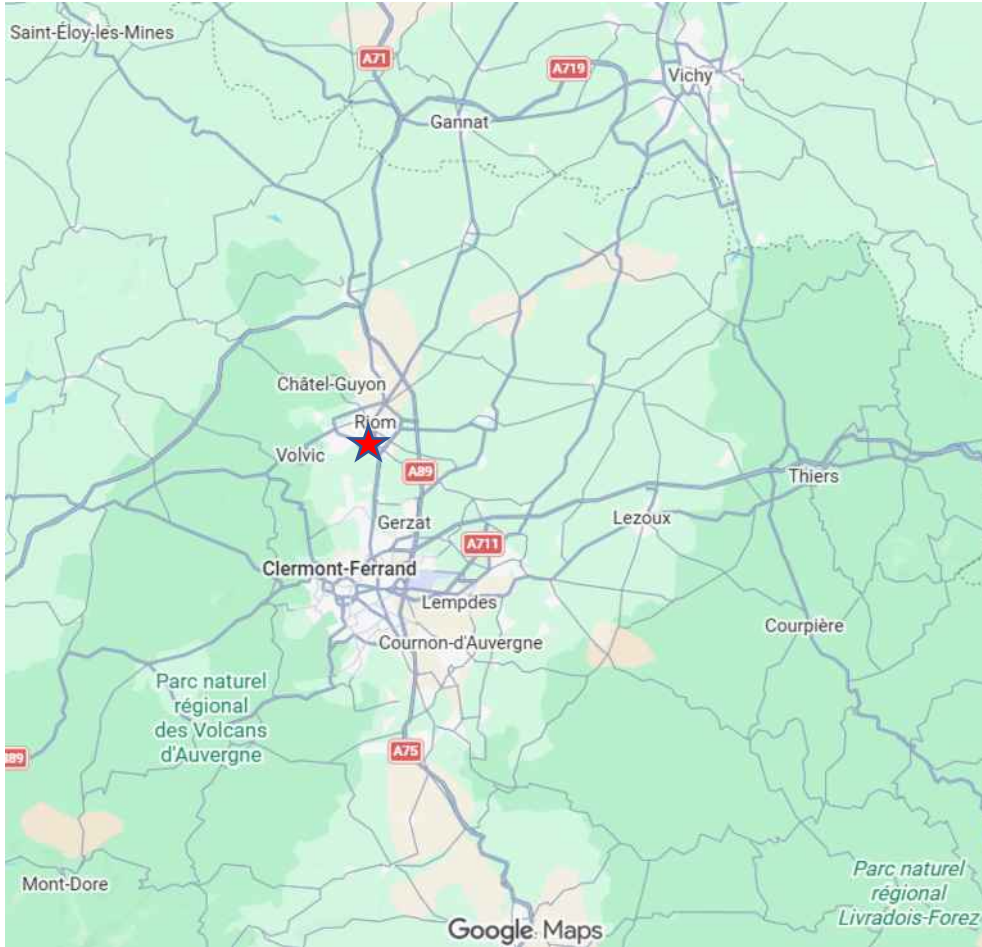
## Témoignage sur le dispositif « covoit' solidaire » Communauté de Communes du Pays de Saint-Eloi

## Témoignage de la ville de Riom : Projet de réhabilitation de l'ancien centre de détention

*Projet soutenu par la mesure friche du Fonds vert en 2025*



# Contexte riomois



# Focus projet de réhabilitation du centre de détention



L'ancien centre de détention de Riom avant travaux



Le centre de détention réhabilité



Perspectives de la Chapelle des Cordeliers réhabilitée qui accueillera les étudiants de l'UCA au sein de la nouvelle école Ecomob



# Les soutiens





## Témoignage de la Communauté de Communes Coeur de Savoie sur le dispositif Territoire engagé dans la transition écologique (TETE) de l'ADEME





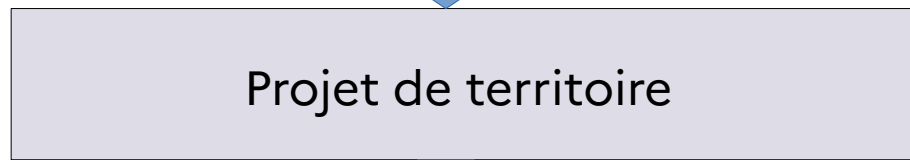
# « Ma bouteille s'appelle Reviens » Entreprise Locaverre



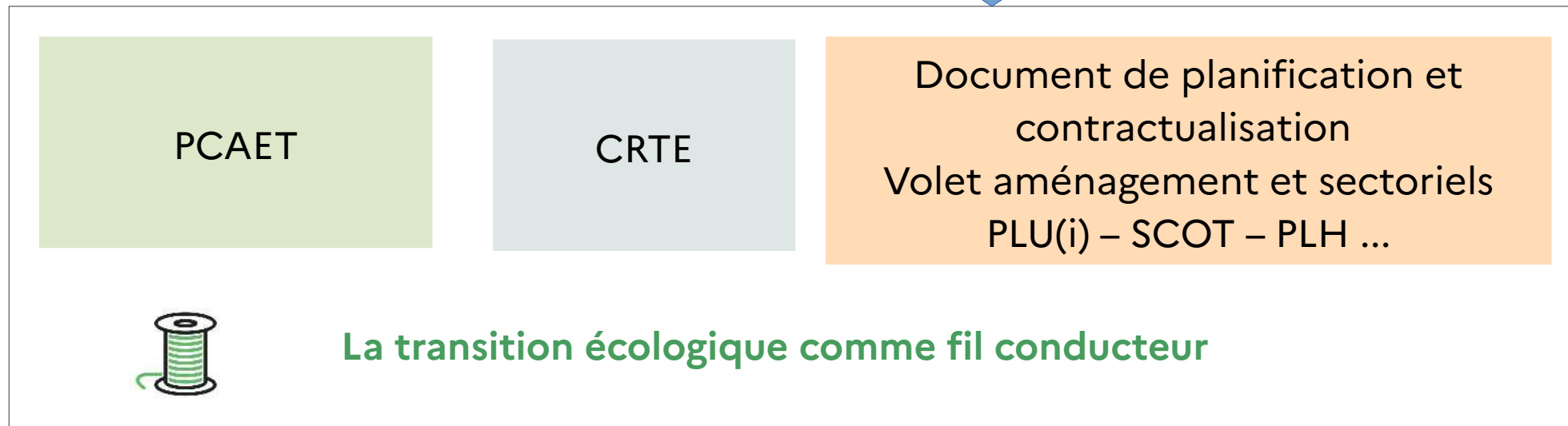
# Les outils privilégiés et financements mobilisables



*La feuille de route alimente le  
projet de territoire*



*Se décline dans les documents de  
planification et contrats*





## La transition écologique comme fil conducteur de mes stratégies et gouvernance

Construire le projet de territoire

Décliner le projet de territoire dans les documents de planification et contractualisations (SCOT, PLU(i), PLH...)

Concrétiser des projets



Atteinte des objectifs COP sur le territoire

🔑 Tout au long de la démarche, j'intègre la trajectoire de référence à l'adaptation au changement climatique (TRACC), de mon diagnostic au plan d'action

⚙️ Méthode TACCT ADEME

# Comment agir tout au long de mon mandat ?

Intégrer la transition écologique dans votre programmation pluriannuelle d'investissement

Vérifier que mes projets prennent en compte les enjeux de transition écologique

Évaluer l'impact final de mes investissements



La méthode PPI aligné climat d'I4CE

Penser à sa stratégie financière et sa stratégie de transition écologique



La boussole de la transition écologique



Le budget vert

Ressources

Accès à la boussole



Les services de l'État sont présents pour m'accompagner tout au long de mes démarches

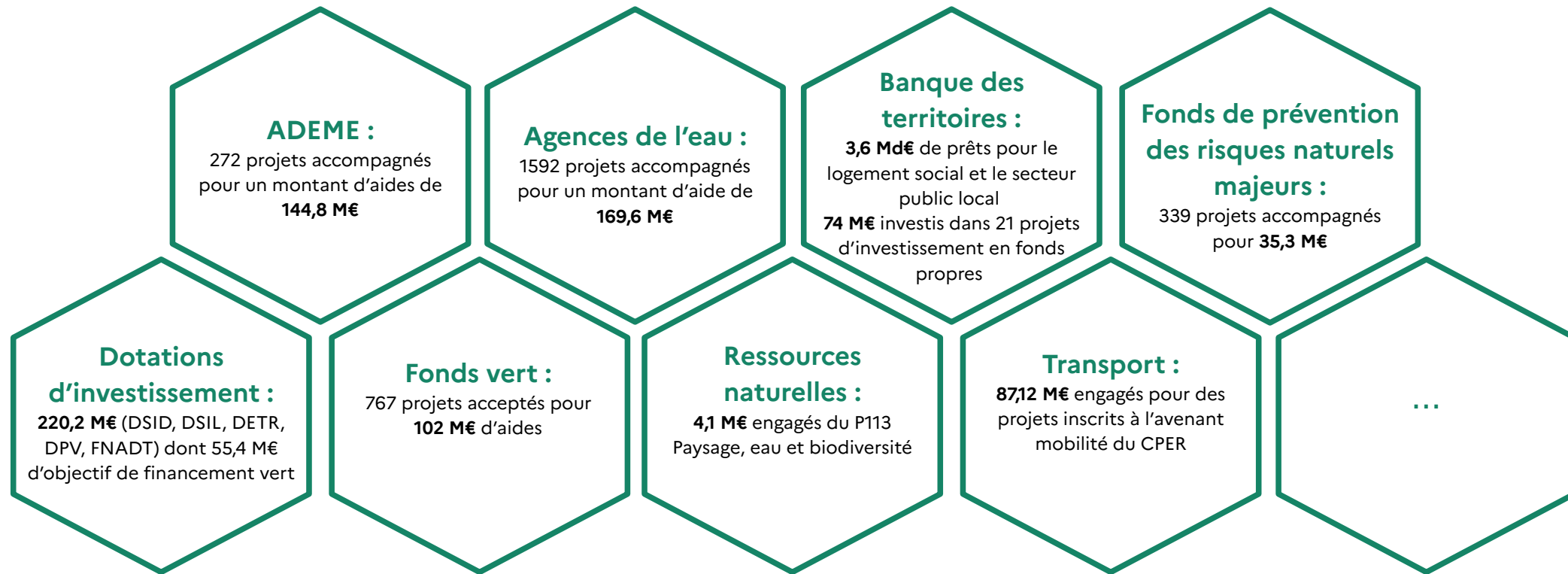


Synthèse pour les décideurs

# Mobiliser les partenaires et les financements

# L'État accompagne les collectivités d'Auvergne-Rhône-Alpes dans la transition écologique

Cartographie illustrative 2025 non exhaustive\*



# Quelques exemples d'aides pour la transition écologique à destination des collectivités



Subventions « 12ième programme des Agences de l'eau » études et investissement



Travaux de rénovation énergétique des logements (isolation, confort d'été)



Fonds vert (mesure recyclage friche, adaptation au changement climatique...)



Aides à l'ingénierie, contact par le guichet : [ingenierie@nomdudepartement.gouv.fr](mailto:ingenierie@nomdudepartement.gouv.fr)

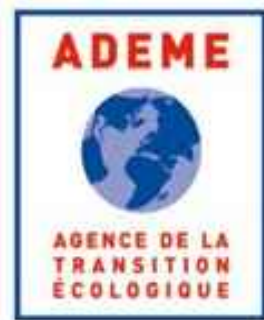


Fonds chaleur, Fonds économie circulaire, accompagnement des territoires...



Prêts bonifiés pour les collectivités, accompagnement en ingénierie territoriale

# Les services et opérateurs de l'État pour m'accompagner



# Sondage : quels sont vos 2 besoins prioritaires ?

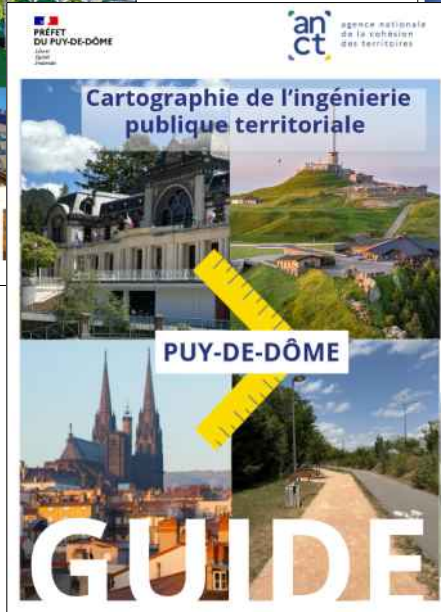
- A. Savoir quel acteur contacter et quand**
- B. Disposer de documents ressources clairs**
- C. Échanger avec d'autres élus autour d'exemples concrets**
- D. Être accompagné de façon personnalisée dans mes démarches (notamment aides financières)**

# Quelle ingénierie à ma disposition ?

Des guides de l'ingénierie  
départementaux



AIN



PUY-DE-DÔME



LOIRE



Identifier les aides pour le  
financement des projets  
Lien d'accès

Avoir des réponses à mes questions  
en ingénierie auprès du guichet  
dédié :

[ingenierie@nomdudepartement.gouv.fr](mailto:ingenierie@nomdudepartement.gouv.fr)



## ANIMATION

# ECLAM 'TOUR

ENERGIE

CLIMAT

LOGEMENT

AIR

MOBILITÉ

**LES PARTENAIRES :** ADEME  
DDT  
Préfecture



**LE CONCEPT :**  
"LES ÉLUS  
PARLENT AUX ÉLUS"

**DES VISITES TERRAIN  
INSPIRANTES POUR ACCÉLÉRER  
LA TRANSITION ÉCOLOGIQUE DES  
TERRITOIRES**

→ découvrir, sur le terrain et en  
présence d'élus locaux engagés,  
des projets de transition  
écologique réussis

# Aller plus loin



Elu.e local.e, quelle offre régionale pour vous accompagner dans la transition écologique de votre territoire ?

📅 Webinaire du 29 juin – 17h à 18h30

Formulaire d'inscription

# ● ● ● Les infos COP AURA

Retrouvez toutes les informations de la COP Auvergne-Rhône-Alpes : feuille de route régionale, documents de présentation, synthèse des contributions, guichets de financement... sur la page dédiée à la COP sur le site de la Préfecture de Région Auvergne-Rhône-Alpes.

<https://www.prefectures-regions.gouv.fr/auvergne-rhone-alpes>

